

<p>Kurzbeschreibung (Was, Wo, Warum)</p>	<p>Im Zuge des Parkraumkonzeptes ist für den Maßnahmenbereich Innenstadt eingang Kölner Tor / Ziegelofenweg folgende Maßnahme geplant:</p> <p>Zur Attraktivierung der westlichen Innenstadt ist eine städtebauliche Umnutzung des Bereiches Kölner Tor geplant. Die Ziele der Umgestaltungsmaßnahmen sind mit den Zielen des Parkraumkonzeptes abgestimmt. Die Ansiedlung einer höherwertigen baulichen Nutzung am westlichen Auftakt des Fußgängerbereichs kann eine erhöhte Parkraumnachfrage am Kölner Tor auslösen, die eine Aufstockung des Parkangebotes (siehe Kölner Straße) erforderlich machen würde. Durch die Lage des Parkplatzes am Kölner Tor kann mit einer Bewirtschaftung eine attraktive Parkieranlage am westlichen Auftaktbereich des Geschäftsbereichs entstehen. Die Leistungsfähigkeit der Erschließung ist für 60 Parkstände gegeben. Eine Befestigung der Parkplatzoberfläche ist zur Steigerung der Attraktivität für Nutzer erforderlich.</p> <p>Als Bewirtschaftungsmodell wird eine Parkscheibenregelung bei Beibehaltung des Parkstandes vorgesehen. Dieses Angebot ist für folgende Nutzergruppen geeignet: Besucher und Kunden (Innenstadt), tlw. Beschäftigte.</p> <p>Eine Bewirtschaftung des Parkplatzes sollte kurz- bis mittelfristig bei Bereitstellung von Ersatzparkraum für Langzeitparker erfolgen.</p> <p><i>vgl. Parkraumkonzept Innenstadt Attendorn vom 27.05.2015, Planungsbüro Runge + Küchler, Düsseldorf, Folie 10</i></p>
<p>Besonderheiten (im Umsetzungsverfahren)</p>	
<p>Träger der Maßnahme (ggf. weitere Förderzugänge)</p>	<p>Hansestadt Attendorn</p>
<p>Beteiligte (wer insbesondere?)</p>	<p>Hansestadt Attendorn</p>

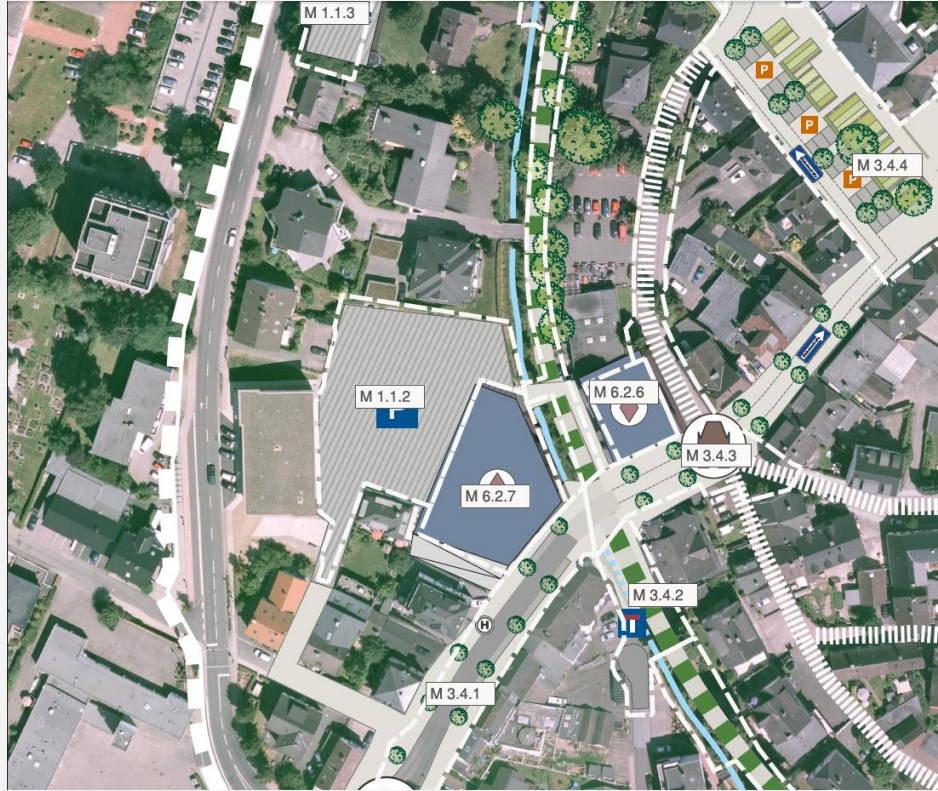
#### Bezug zu Entwicklungszielen

- ◆ Ergänzung innenstadtrelevanten Parkraumes
- ◆ Verkehrslenkung zum Schutz der sensiblen Altstadtbereiche

Kenndaten		
Zeitschiene	Planungsphase	2015
	Realisierungsphase	2016
Notwendige Vorarbeiten/ Abhängigkeiten	-	
Maßnahmenflächen	zuwendungsfähig <i>(ggf. Verweis auf Anlage)</i>	0 m <sup>2</sup>
	nicht zuwendungsfähig <i>(ggf. Verweis auf Anlage)</i>	2.300 m <sup>2</sup>
Baukosten brutto <i>(Art der Ermittlung)</i>	zuwendungsfähig	0 €
	nicht zuwendungsfähig	230.000 €
Planungskosten brutto <i>(Art der Ermittlung)</i>	zuwendungsfähig	0 €
	nicht zuwendungsfähig	0 €
<b>Gesamtkosten</b>		<b>230.000 €</b>
davon n. zwf. Kosten	Kommune	230.000 €
	andere öffentliche Träger	0 €
	Private	0 €
<b>davon zwf. Kosten</b>		<b>0 €</b>

Pläne, Grafiken, o.ä. zur Maßnahmenbeschreibung

Ausschnitt  
Gestaltungs-/  
Strukturkonzept  
(mit Abgrenzung)



Bestandsbilder

Unattraktive fußläufige Anbindung der Parkplatzanlage Kölner Tor



